



AGRO - TECNIPEC

# Guisante CHICARRÓN

## Guisante Semialternarivo de Ciclo Medio Precoz

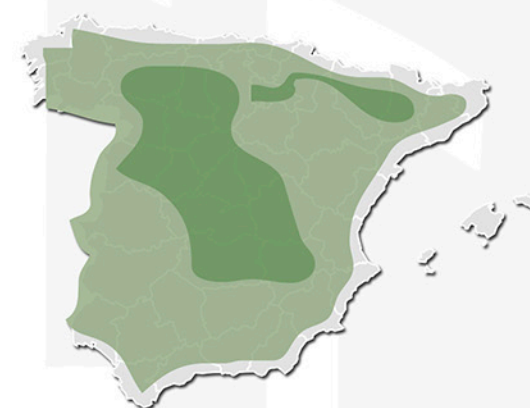
Alta producción de grano y forraje.  
Peso de mil semillas media/baja.  
Fácil de cosechar.  
Estable en el rendimiento.

Tolerancia a enfermedades: Media/Alta.

Siembra:  
180-200 kg/ha PMG: 160-180 gr.  
Primeros de noviembre a primeros de febrero.  
Recomendado para zonas desde regadíos a secanos fresco y semifrescos de toda España.

Producción: alta.  
Proteína: Alta 20-25 %

*El guisante campeón en grano y forraje.*



zona de siembra recomendada



Ctra. Palencia-León, Km. 6,5  
Autovía A-65, salida 10  
34192 GRIJOTA (Palencia)  
Tel. 979 76 60 25

C/ Inglaterra, Parcela 137  
34004 PALENCIA  
Tel. 979 71 18 49  
[www.grupotecnipec.com](http://www.grupotecnipec.com)